



السؤال الأول: ضع إشارة صح أو خطأ أمام العبارات التالية مع التعليل على الإجابة؟ (10 علامات)

- () يصل منحني متوسط التكاليف المتغيرة الى أدناه بعد أن يصل منحني متوسط التكاليف الكلية الى أدناه.
- () المنتج في سوق الاحتكار يمتلك القدرة على التحكم بأسعار السوق.
- () متوسط الناتج يمثل ميل منحني الناتج الكلي عند نقطة ما.
- () عندما يتزايد منحني متوسط التكاليف المتغيرة يكون منحني متوسط التكاليف الكلية متزايداً بالضرورة.
- () ان الإيراد الحدي للمنتج المحتكر اقل من سعر السلعة، وان منحني الإيراد الحدي يقع تحت منحني التكلفة الحدية.
- () يحقق المنتج في سوق الاحتكار التام أرباحاً اقتصادية في المدى القصير وتستمر في المدى الطويل.
- () إذا لم تتغير الكمية المشتراة من سلعة ما عندما تتغير سعر سلعة أخرى تكون المرونة التقاطعية للطلب بينهما مساوية للواحد الصحيح.
- () لا يستطيع المستهلك الحصول على المجموعات السلعية الواقعة خارج خط ميزانيته الا اذا زاد دخله.
- () إذا كان الإيراد الحدي أكبر من التكلفة الحدية فإن زيادة الإنتاج تؤدي الى انخفاض الأرباح.
- () المرحلة الثالثة للإنتاج تعتبر من أسوأ مراحل الإنتاج.

- 1 - تقاس مقدار المنفعة التي يحصل عليها المستهلك ب:
- أ-الوحدات.
ب-الكميات.
ج-الدرجات.
د-درجة المنفعة.
- 2 - يقصد بالكفاءة الفنية في الإنتاج:
- أ-تحقيق قدر معين من الإنتاج باستخدام أقل قدر من عناصر الإنتاج.
ب-تحقيق قدر معين من الإنتاج بأقل تكلفة ممكنة.
ج-تحقيق أقصى إنتاج ممكن باستخدام قدر معين من عناصر الإنتاج.
د-أ و ج كلاهما صحيحة.
- 3 - المنافسة الغير تامة (غير كاملة) تحت عندما:
- أ-يزيد الطلب عن العرض في السوق.
ب-يكون لجميع السلع والخدمات سعر عبر اليات السوق.
ج-تتغير التكنولوجيا المستخدمة في الإنتاج.
د-يمكن لأي فرد أو شركة التأثير في السوق.
- 4 - عند وضع التوازن بين الطلب والعرض فإن العرض الذي يدفعه المستهلك:
- أ-يساوي المنفعة الحدية.
ب-يساوي المنفعة الكلية.
ج-يتناسب مع المنفعة الكلية.
د-لا شيء مما سبق.
- 5 -السلع الضرورية معامل مرونتها:
- أ-أكبر من الواحد.
ب-أقل من الواحد.
ج-يساوي الواحد.
د-يساوي ما لا نهاية.
- 6 -منحنى طلب المنشأة (المؤسسة) في سوق المنافسة التامة (الكاملة) يكون:
- أ-تام المرونة.
ب-له انحدار سالب.
ج-له انحدار موجب.
د-عديم المرونة تماما.
- 7 -شكل ووضع منحنيات السواء يتحدد:
- أ-أذواق المستهلك وحجم دخله.
ب-أذواقه فقط.
ج-أذواق المستهلك وحجم دخله والأسعار التي عليه أن يدفعها.
د-فقط بأسعار السلع التي يقوم بشرائها.
- 8 -عندما يكون متوسط التكاليف المتغيرة للمنشأة منخفضاً، فإن هذا يعني بأن:
- أ-متوسط الإنتاج مرتفعاً.
ب-متوسط الإنتاج منخفضاً.
ج-متوسط التكلفة الثابتة يكون منخفضاً.
د-التكلفة الحدية تكون مرتفعة.

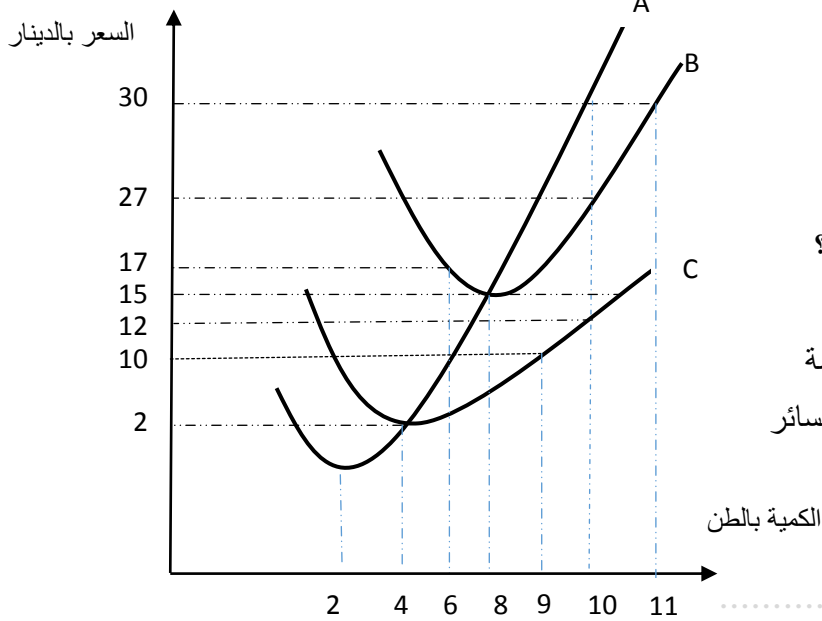
ج-اذكر أسباب وجود المنتج المحتكر؟

(علامتان)

(10علامات)

السؤال الرابع:

أ - اجب عن الأسئلة التالية بناءً على الشكل المرفق: (8علامات)



- 1 - ما معنى كل من منحنيات A, B, C؟
- 2 - ما هي كمية التعادل؟ وكم مقدارها بالدينار؟
- 3 - ما هي كمية الاغلاق؟ وكم مقدارها بالدينار؟
- 4 - اذا كان سعر السوق يساوي 30 فما هي كمية التوازن؟ وما هو حجم الأرباح او الخسائر الكلية؟ وما هي قيمة اجمالي التكاليف الثابتة؟
- 5 - اذا كان سعر السوق يساوي 10 دينار، فما قيمة ربح الوحدة الواحدة؟ وما هو حجم الأرباح او الخسائر الكلية؟ وبماذا تنصح المؤسسة؟

ب تعرض أحد المصانع لانخفاض الطلب على منتجاته، وأصبح إجمالي العائد من نشاطه الإنتاجي مساويا لتكاليفه المتغيرة فقط، في المدة القصيرة، بما تتصح إدارة المصنع وما مبرراتك لتلك النصائح؟ (علامتان)

(10 علامات)

السؤال الخامس:

أ - إذا كان لديك بيانات مؤسسة تعمل لإنتاج سلعة ما كالتالي:

الإنتاج الكلي TP=Q	السعر P	الإيراد الكلي TR	التكاليف الكلية TC	متوسط التكاليف المتغيرة AVC	متوسط التكاليف الكلية ATC	الإيراد الحدي MR	التكلفة الحدية MC	أرباح أو خسائر
0	14		6					
1	12		12					
2	10		25					
3	8		29					
4	6		24					
5	4		27					

(3 علامات)

1 - أكمل الجدول السابق؟

2 - الفترة التي تعمل بها المؤسسة هي السبب

3 - مقدار كمية الإنتاج عند التوازن هي : السبب

4 - السعر الذي لا يوجد عنده طلب على سلعة المنتج هو

5 - الأرباح والخسائر التي تحقق استقرار المؤسسة تكون قيمتها =

ب اذكر خصائص سوق المنافسة الكاملة؟ (علامتان)

"تمنيتي لكم بالتوفيق"