



السؤال الأول :

ضع إشارة (✓) أمام العبارة الصحيحة وإشارة (×) أمام العبارة الخطأ : (10 درجات)

1. () تعتبر دراسة الجدوى الاقتصادية أداة لاتخاذ القرار الاستثماري الرشيد حيث تمكّن من اختيار أفضل البدائل الاستثمارية ومن ثم الاستخدام الأمثل للموارد المتاحة
2. () تعتبر البيانات والإحصاءات الرسمية من المصادر الأولية للبيانات التسويقية
3. () تعتبر قوانين الضرائب والعمل من القوانين والتشريعات الأساسية ذات العلاقة والتأثير المباشر على المشروعات الاستثمارية
4. () تكمن أهمية دراسة الجدوى الاقتصادية في انها تسعى لإقامة الدليل العملي بأسلوب وصفي يبين مدى جودة وصلاحيّة المشروع المقترح
5. () يعتبر نوع وطبيعة النشاط من أهم المحددات التي تؤثر في اختيار الشكل القانوني للمشروع الاستثماري
6. () يعتبر استقصاء الدوافع وسيلة لجمع البيانات عن اتجاهات المستهلكين المرتقبين نحو ماركة معينة
7. () يعتبر موقع المشروع والاشتراطات البيئية احد المصادر الأساسية لتحديد مستوى أضرار المشروع على البيئة
8. () يعتبر فكرة تقديم منتج قديم في سوق جديدة تحمل درجة مخاطرة أعلى من فكرة تقديم منتج جديد في سوق قديمة
9. () الإعلان عن اغلاق المعابر في الفترة القادمة وعدم إمكانية دخول بعض السلع سيؤدي الى انخفاض الطلب الحالي على تلك السلع
10. () يتجه مدخل البحث عن الحاجة نحو التركيز على إمكانية منافسة السلع والخدمات الحالية من خلال جودة أعلى أو سعر أقل أو كليهما

السؤال الثاني :

اختر الإجابة الصحيحة من بين البدائل المختلفة: (5 درجات)

1. من أهم أهداف دراسة الجدوى المبدئية للمشروع الاستثماري:
 - أ - التحديد الدقيق لحصة المشروع التسويقية ب -
 - ج - إعطاء المبرر الاقتصادي للاستمرار في دراسة الجدوى التفصيلية د -
2. إذا تم إغراق الموارد المتاحة في استثمار ما فإن ذلك يعني:
 - أ - التضحية بالاستهلاك الحالي لتلك الموارد بهدف تحقيق منافع مستقبلية
 - ب - صعوبة التراجع أو التحوّل إلى استخدامات بديلة دون فاقد أو خسائر
 - ج - انه قد تم اتخاذ القرار الاستثماري
 - د - كل ما سبق

3. إذا كان الطلب على سلعة السكر غير مرن فإن زيادة سعر السكر ستؤدي إلى:

- أ - زيادة الإيراد الكلي لسلعة السكر
ب - انخفاض الإيراد الكلي لسلعة السكر
ج - عدم تأثر الإيراد الكلي لسلعة السكر
د - زيادة الطلب على سلعة السكر

4. أي من التالي لا يعتبر من الحوافز الاستثمارية على المشروع موضع الدراسة :

- أ - زيادة الجمارك على الواردات من السلع البديلة ب - حرية نقل التكنولوجيا اللازمة للمشروع
ج - زيادة الجمارك على الواردات من المواد الخام د - إعطاء مزايا احتكارية للمشروع موضع الدراسة

5. يعتبر الأساس في زيادة الدخل والناتج القومي ويأتي من خارج دورة الدخل الجاري:

- أ - الاستثمار المالي ب - الاستثمار المستقل
ج - الاستثمار المحفز د - الاستثمار المادي

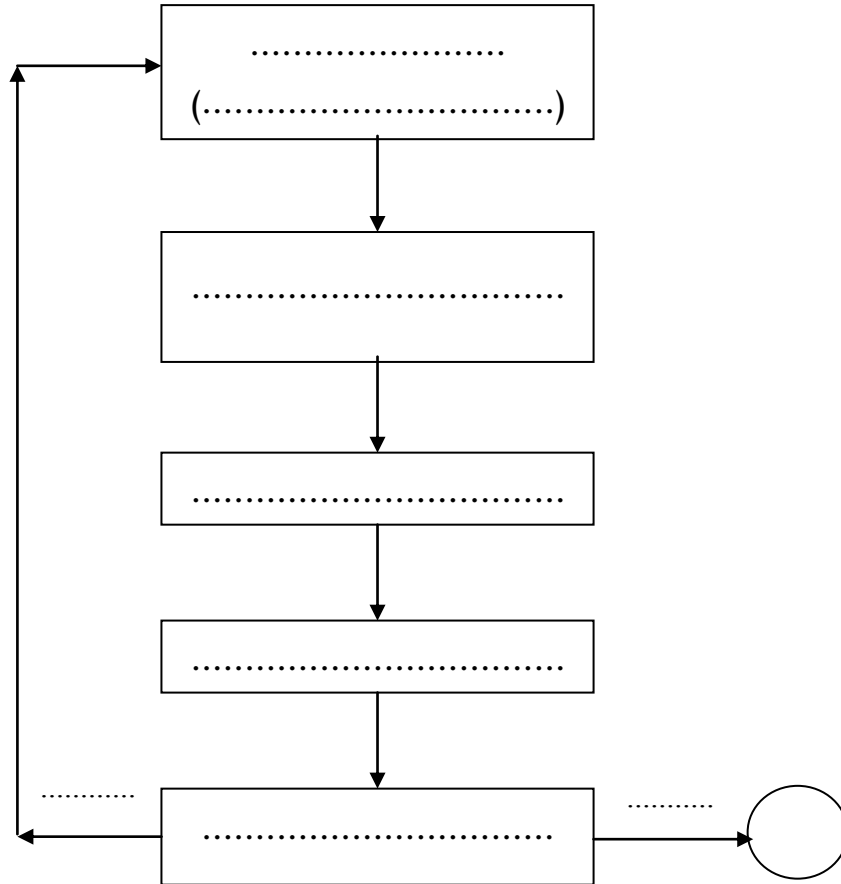
(15 درجة)

السؤال الثالث :

اجب حسب المطلوب :

1. تمر دورة حياة المشروع الاستثماري بعدة مراحل متتابعة، املأ الفراغات في الشكل التالي والذي يبين أهم تلك المراحل

دورة حياة المشروع الاستثماري



2. " لكل مشروع استثماري بيئته الخاصة التي يؤثر ويتأثر بها " بيّن اهم عناصر البيئة الخاصة للمشروع الاستثماري والهدف من الدراسة المبدئية لكل منها

3. " هناك العديد من المبادئ والأسس التي يجب مراعاتها لغرض اتخاذ القرار الاستثماري الرشيد". وضّح المقصود بالقرار الاستثماري الرشيد، مبينا أهم تلك القواعد والأسس مع التمثيل

4. " لقد تم اختيارك ضمن فريق العمل القائم بإعداد دراسة الجدوى التسويقية لمشروع انتاج الأسمدة العضوية كبديل عن الأسمدة الكيماوية " فما هي اهم الجوانب التي يجب ان تحتويها تلك الدراسة التسويقية لتحقيق الأهداف المرجوة من اعدادها